

Anlage einer neuen Datenbank



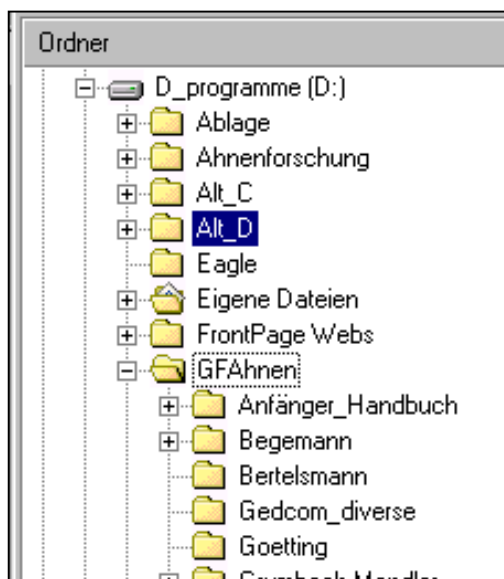
1. Aufrufen des Menüpunktes <Datei – Datenbank neu anlegen – alles >.

2. Im nun geöffneten WINDOWS-Dateiauswahlfenster einen **neuen** Ordner für die **neue** Datenbank einrichten.



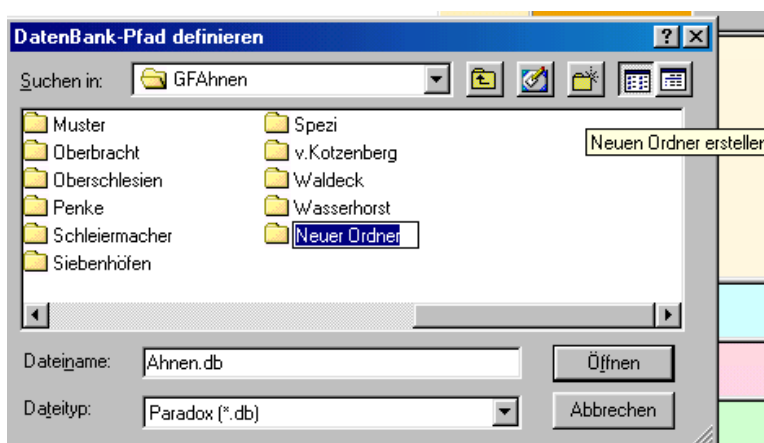
Hierzu gibt es verschiedene Möglichkeiten. Sie können Ihre eigene Datenbank anlegen in Gff-GFAhnen-AF_Daten-AF_Dbank. Hier befindet sich bereits ein programmseitig ein Ordner Muster mit der entsprechenden Datenbank

Damit die Dateinamen nicht zu groß werden, empfiehlt es sich, in Ihrem sog. <Wurzelverzeichnis (Laufwerk C, D oder F)> unmittelbar einen neuen Ordner GFAhnen oder GFF und darin sämtliche Unterordner anzulegen, wie im nachfolgenden Beispiel. Achten Sie bitte darauf, daß im Namen der Datei kein Leerzeichen verwendet wird, sondern Unterstrich.



In den so angelegten Unterordner legen Sie dann jeweils ihre Datenbank an. Wenn Sie nun Ihre Datei schließen, dann wieder öffnen und beispielsweise folgendermaßen vorgehen: <Datei öffnen - Suchen in D_programme - Begemann - Ahnen.db - öffnen, Orte.db - öffnen >, öffnet sich die so angelegte Datei ohne Probleme.

Bei Dokumente, Bilder, Audios und Videos geben Sie bitte das Verzeichnis ein, das Sie beim Einfügen in den Memotext benutzt haben, damit das Programm die Eingaben findet.

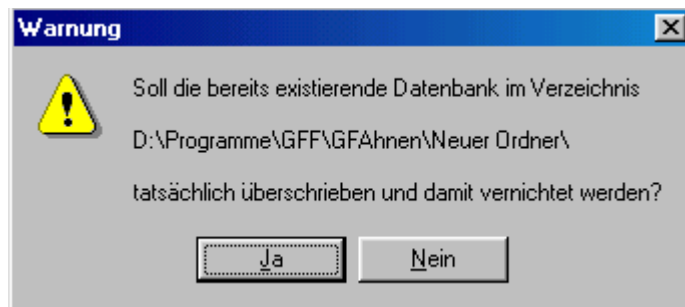


3. Nun - **ohne etwas an dem Dateinamen Ahnen.db zu ändern**-, den neuen Ordner ins Verzeichnis-Fenster: <Suchen in > und dann die Schaltfläche <Öffnen > drücken. Den "**Neuen Ordner**" können Sie direkt

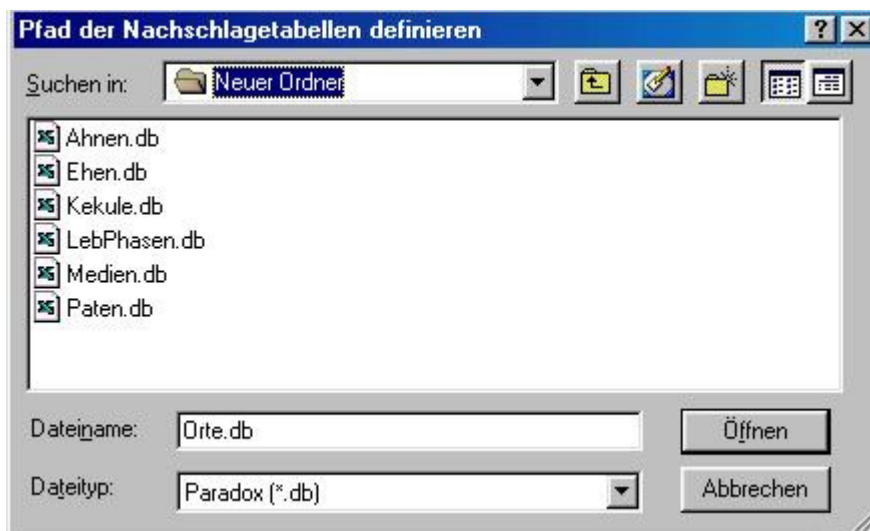
mit einem Mausklick der rechten Taste umbenennen.

Die Haupttabellen der neuen Datenbank werden angelegt und es erscheint die Meldung :
<DatenBank-Tabellen in "Neuer Ordner" neu generiert>. Schaltfläche <OK> drücken

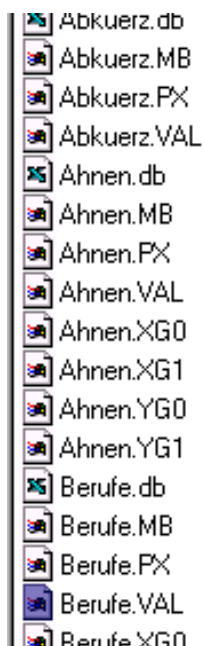
Achtung: erscheint das Fenster, dann haben Sie vergessen, den neu angelegten Ordner in "Suchen in" auszuwählen und sind in einem falschen Verzeichnis! Dann auf Nein drücken und noch einmal die Datei "Neuer Ordner" ins Verzeichnisfenster aufrufen.



4. Anschließend öffnet sich das nachfolgende Fenster mit dem Dateinamen Orte.db. Hier auf die Schaltfläche <Öffnen> drücken und schon ist die neue Datenbank bereit.



Hinweis: Wenn Sie Ihre Datenbank schon auf andere Art und Weise angelegt haben, können Sie nachträglich die Ordnung umstellen. Gehen sie bitte so vor wie oben beschrieben.



Nur legen Sie in dem neu angelegten Unterordner keine neue Datenbank an, sondern gehen Sie im Explorer zurück auf die bereits angelegte Datenbank. Dann öffnen Sie die dazugehörigen Datenbankdateien wie gezeigt. Diese **markieren Sie komplett** und **kopieren** sie in den neuen Ordner. (**Nicht ausschneiden!**)

Dann GFAhnen wie gewohnt öffnen. Sollten Sie das Laufwerk geändert haben, kommt eine Fehlermeldung bzgl. den Nachschlagetabellen.

Öffnen sie GFAhnen und ändern Sie das Laufwerk in Einstellungen - Verzeichnisse. Sie werden sehen, es gibt keine Probleme.

Wenn alles funktioniert, löschen Sie dann den alten Ordner.

5. Bevor nun mit der Dateneingabe angefangen werden kann, bedeutet es eine große Erleichterung für jeden Anfänger, wenn er sich **vorher** mit den anfänglich wichtigsten Funktionen der *Bedienoberfläche* und den *Einstellungen* vertraut gemacht, da sonst Eingabefehler gemacht werden können, die man u.U. monatelang Registerkarte für Registerkarte beseitigen muß.